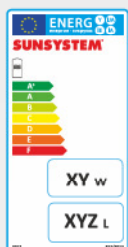




Zum Speichern der vom Kessel erzeugten Wärme. Für Heizungssysteme empfohlen. Sichert die optimale Arbeit des Kessels, indem er ihm ermöglicht bei Nennleistung zu arbeiten, selbst wenn die Anlage die gesamte, vom Kessel produzierte Wärme nicht benötigt. Die Wärme wird in dem Pufferspeicher gespeichert und kann verwendet werden, selbst wenn der Kessel abkühlt.



Energieeffizienz.  
Richtlinie 2010/30/EU,  
Reglement 812/2013:

Fassungsvermögen, L	Klasse
300 - 5000	C *
300 - 5000	D *
300 - 5000	E *

\* Die Klasse hängt von dem Isolationstyp ab



Wärmedämmung	Hochleistungswärmedämmung (DIN 4753-8). Abnehmbare Wärmedämmung: Vlies, 100 mm stark oder Abnehmbare Wärmedämmung: Hart PU, 100 mm stark PVC-Mantel, Farbe RAL 9006.
Wasserbehälter	Wasserbehälter aus niedrigkohlenstoffhaltigem Stahl S235JR. Primerbeschichtung der Aussenfläche des Wasserbehälters. Betriebsdruck: 3 bar Maximale Temperatur: 95°C
Anschlüsse	Bis zu 5 Anschlüsse Rp½" für Temperatur Fühler. Bis zu 13 Anschlüsse Rp1" oder Rp1½" ermöglichen den Anschluss an Heizkessel und andere Wärmequellen. Alle Anschlüsse sind mit Innengewinde ausgeführt. <b>Die Anschlüsse sind im 90 Grad Winkel geordnet, zwecks Vereinfachung der Montage.</b> Diese Anordnung der Anschlüsse macht die Montage in einer Ecke möglich.
Mit einem oder zwei Wärmetauschern (Modelle PBM R/H* PBM R2 /H*)	Zu indirekter Heizung und Option für Einsatz erneuerbarer Energien. Betriebsdruck: 16 bar Prüfdruck: 25 bar Maximale Temperatur: 110°C




Optionale Ausrüstung	Heizelement - Satz (Heizelement und Thermostat mit eingebautem Überhitzungsschutz) (Siehe Seite 70).
----------------------	--






**PBM  
ohne Warmetauscher**

Vertikale Modelle. Wärmedämmung: Vlies.

	Modell	Code
300	PBM 300 FL	09060015202723
500	PBM 500 FL	09060015202724
800	PBM 800 FL	09060015202725
1000	PBM 1000 FL	09060015202726
1500	PBM 1500 FL	09060015202727
2000	PBM 2000 FL	09060015202728
3000	PBM 3000 FL	09060015202730
4000	PBM 4000 FL	09060015202731
5000	PBM 5000 FL	09060015202732

**PBM H  
ohne Warmetauscher**


Vertikale Modelle. Wärmedämmung: Hart PU.

	Modell	Code
800	PBM 800 H	09060015201825
1000	PBM 1000 H	09060015201826




**PBM R  
mit einem Warmetauscher**

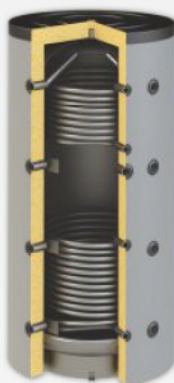
Vertikale Modelle. Wärmedämmung: Vlies.

	Modell	Code
300	PBM-R 300 FL	09060015202723
500	PBM-R 500 FL	09060015202724
800	PBM-R 800 FL	09060015202725
1000	PBM-R 1000 FL	09060015202726
1500	PBM-R 1500 FL	09060015202727
2000	PBM-R 2000 FL	09060015202728
3000	PBM-R 3000 FL	09060015202730
4000	PBM-R 4000 FL	09060015202731
5000	PBM-R 5000 FL	09060015202732

**PBM R H  
mit einem Warmetauscher**


Vertikale Modelle. Wärmedämmung: Hart PU.

	Modell	Code
800	PBM-R 800 H	09060015202825
1000	PBM-R 1000 H	09060015202826




**PBM R2  
mit zwei Warmetauschern**

Vertikale Modelle. Wärmedämmung: Vlies.

	Modell	Code
300	PBM-R2 300 FL	09060015203723
500	PBM-R2 500 FL	09060015203724
800	PBM-R2 800 FL	09060015203725
1000	PBM-R2 1000 FL	09060015203726
1500	PBM-R2 1500 FL	09060015203727
2000	PBM-R2 2000 FL	09060015203728
3000	PBM-R2 3000 FL	09060015203730
4000	PBM-R2 4000 FL	09060015203731
5000	PBM-R2 5000 FL	09060015203732

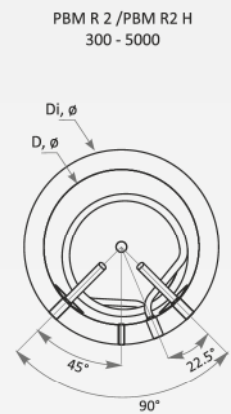
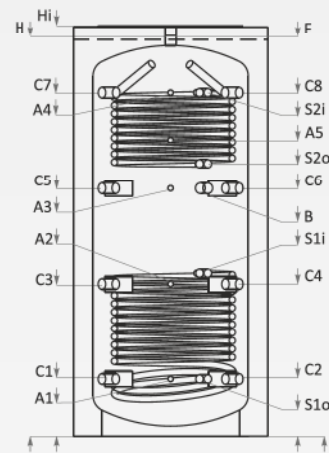
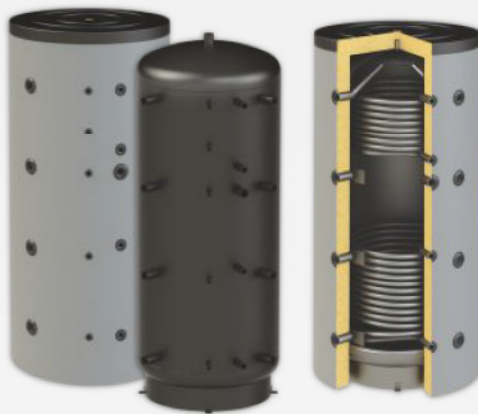
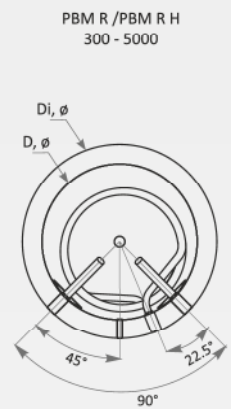
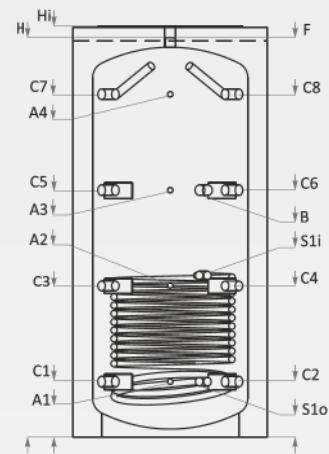
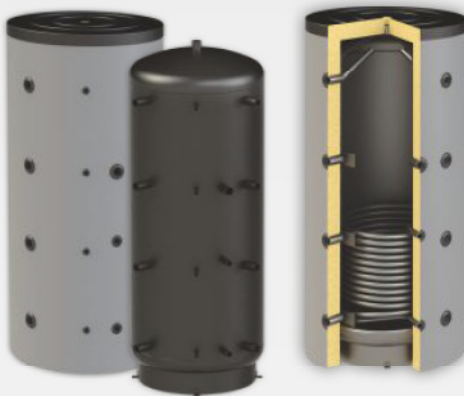
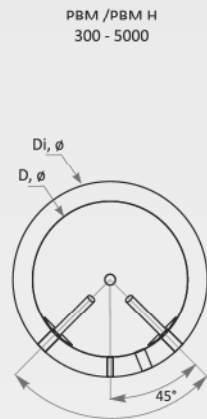
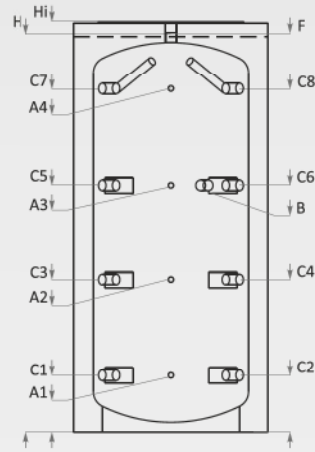
**PBM R2 H  
mit zwei Warmetauschern**

Vertikale Modelle. Wärmedämmung: Hart PU.

	Modell	Code
800	PBM-R2 800 H	09060015203835
1000	PBM-R2 1000 H	09060015203836



Technische Daten.



**PBM/PBM H - ohne Warmetauscher**  
**PBMR/PBMR H - mit einem Warmetauscher**  
**PBMR 2/PBMR 2H - mit zwei Warmetauschern**



Allgemeine Parameter

	H/Hi mm	D/Di mm	
300	1410/1460	ø550/750	6-10
500	1700/1750	ø650/850	10-17
800	1838/1888	ø790/990	15-27
1000	2039/2089	ø790/990	18-33
1500	2140/2290	ø1000/1200	27-50
2000	2131/2181	ø1200/1400	36-67
3000	2713/2763	ø1250/1450	46-84
4000	2746/2796	ø1400/1600	73-133
5000	2841/2891	ø1600/1800	82-151

Warmetauscher

	S1/S2 m <sup>2</sup>	S1/S2 L	S1i/S1o mm Rp1"	S2i/S2o mm Rp1"
	0.9/0.4	5.6/2.6	640/240	1170/ 970
	1.6/1.1	9.8/6.6	689/239	1451/1121
	2.3/1.71	14/10.5	785/290	1550/1190
	2.48/1.71	15.2/10.5	830/290	1750/1390
	3.4/1.93	20.65/11.85	939/339	1821/1506
	4.9/2.0	30/12.4	1158/388	1768/1503
	4.6/3.05	27.95/18.7	1146/396	2178/1778
	5.2/3.5	32/21.4	1118/438	2230/1790
	6.1/4.2	37.2/25.6	1152/ 502	2304/1854

Anschlüsse

**PBM / PBM H - ohne Warmetauscher**

300	60	10
500	81	12
800	108	17
1000	126	18
1500	205	23
2000	254	27
3000	337	35
4000	474	40
5000	571	42

A1 mm Rp½"	A2 mm Rp½"	A3 mm Rp½"	A4 mm Rp½"	B mm Rp1½"	C1 mm Rp1½"	C2 mm Rp1½"	C3 mm Rp1½"	C4 mm Rp1½"	C5 mm Rp1½"	C6 mm Rp1½"	C7 mm Rp1½"	C8 mm Rp1½"	F mm Rp1½"
240	550	860	1170	860	240	240	550	550	860	860	1170	1170	1410
239	643	997	1451	997	239	239	643	643	997	997	1451	1451	1700
290	710	1090	1750	1090	290	290	710	710	1090	1090	1750	1750	2039
290	775	1260	1750	1260	290	290	775	775	1260	1260	1750	1750	2039
339	833	1327	1821	1260	339	339	833	833	1327	1327	1821	1821	2140
388	848	1308	1768	1308	388	388	848	848	1308	1308	1768	1768	2131
396	1037	1678	2319	1678	396	396	1037	1037	1678	1678	2319	2319	2713
438	1064	1690	2316	1690	438	438	1064	1064	1690	1690	2316	2316	2746
502	1128	1754	2380	1754	502	502	1128	1128	1754	1754	2380	2380	2841

Anschlüsse

**PBM R / PBM R H - mit einem Warmetauscher**

300	75	10
500	106	12
800	144	17
1000	164	18
1500	257	23
2000	329	27
3000	406	35
4000	555	40
5000	665	42

A1 mm Rp½"	A2 mm Rp½"	A3 mm Rp½"	A4 mm Rp½"	B mm Rp1½"	C1 mm Rp1½"	C2 mm Rp1½"	C3 mm Rp1½"	C4 mm Rp1½"	C5 mm Rp1½"	C6 mm Rp1½"	C7 mm Rp1½"	C8 mm Rp1½"	F mm Rp1½"
240	550	860	1170	860	240	240	550	550	860	860	1170	1170	1410
239	643	997	1451	997	239	239	643	643	997	997	1451	1451	1700
290	710	1090	1750	1090	290	290	710	710	1090	1090	1750	1750	2039
290	775	1260	1750	1260	290	290	775	775	1260	1260	1750	1750	2039
339	833	1327	1821	1260	339	339	833	833	1327	1327	1821	1821	2140
388	848	1308	1768	1308	388	388	848	848	1308	1308	1768	1768	2131
396	1037	1678	2319	1678	396	396	1037	1037	1678	1678	2319	2319	2713
438	1064	1690	2316	1690	438	438	1064	1064	1690	1690	2316	2316	2746
502	1128	1754	2380	1754	502	502	1128	1128	1754	1754	2380	2380	2841

Anschlüsse

**PBM R 2 / PBM R 2 H - mit zwei Warmetauschern**

300	82	10
500	124	12
800	171	17
1000	191	18
1500	287	23
2000	360	27
3000	453	35
4000	609	40
5000	729	42

A1 mm Rp½"	A2 mm Rp½"	A3 mm Rp½"	A4 mm Rp½"	A5 mm Rp½"	B mm Rp1½"	C1 mm Rp1½"	C2 mm Rp1½"	C3 mm Rp1½"	C4 mm Rp1½"	C5 mm Rp1½"	C6 mm Rp1½"	C7 mm Rp1½"	C8 mm Rp1½"	F mm Rp1½"
240	550	860	1170	1037	860	240	240	550	550	860	860	1170	1170	1410
239	643	997	1451	1231	997	239	239	643	643	997	997	1451	1451	1700
290	710	1090	1750	1310	1090	290	290	710	710	1090	1090	1750	1750	2039
290	775	1260	1750	1510	1260	290	290	775	775	1260	1260	1750	1750	2039
339	833	1327	1821	1611	1260	339	339	833	833	1327	1327	1821	1821	2140
388	848	1308	1768	1591	1308	388	388	848	848	1308	1308	1768	1768	2131
396	1037	1678	2319	1893	1678	396	396	1037	1037	1678	1678	2319	2319	2713
438	1064	1690	2316	1939	1690	438	438	1064	1064	1690	1690	2316	2316	2746
502	1128	1754	2380	2002	1754	502	502	1128	1128	1754	1754	2380	2380	2841

**Allgemeine Parameter**  
**L** Fassungsvermögen  
**H / Hi, mm** Höhe ohne /mit Wärmedämmung  
**øD / Di, mm** Durchmesser ohne /mit Wärmedämmung  
**kg / kg, i** Gewicht ohne /mit Wärmedämmung  
**kW** Kessel Leistungsvermögen zum Anschluss am Puffer

**Anschlüsse**  
**A, mm** Anschluss Fühler  
**B, mm** Muffe für die Heizpatrone  
**C, mm** Anschluss Wärmeträger  
**F, mm** Entlüftung

**Warmetauscher**  
**S1** Unterer Warmetauscher  
**S2** Oberer Warmetauscher  
**S1/S2 m<sup>2</sup>** Wärmetauscherfläche S1/S2  
**S1/S2 L** Wärmetauscher Fassungsvermögen S1/S2  
**S1i/S1o mm** Einlass / Auslass Unterer Warmetauscher S1  
**S2i/S2o mm** Einlass / Auslass Oberer Warmetauscher S2